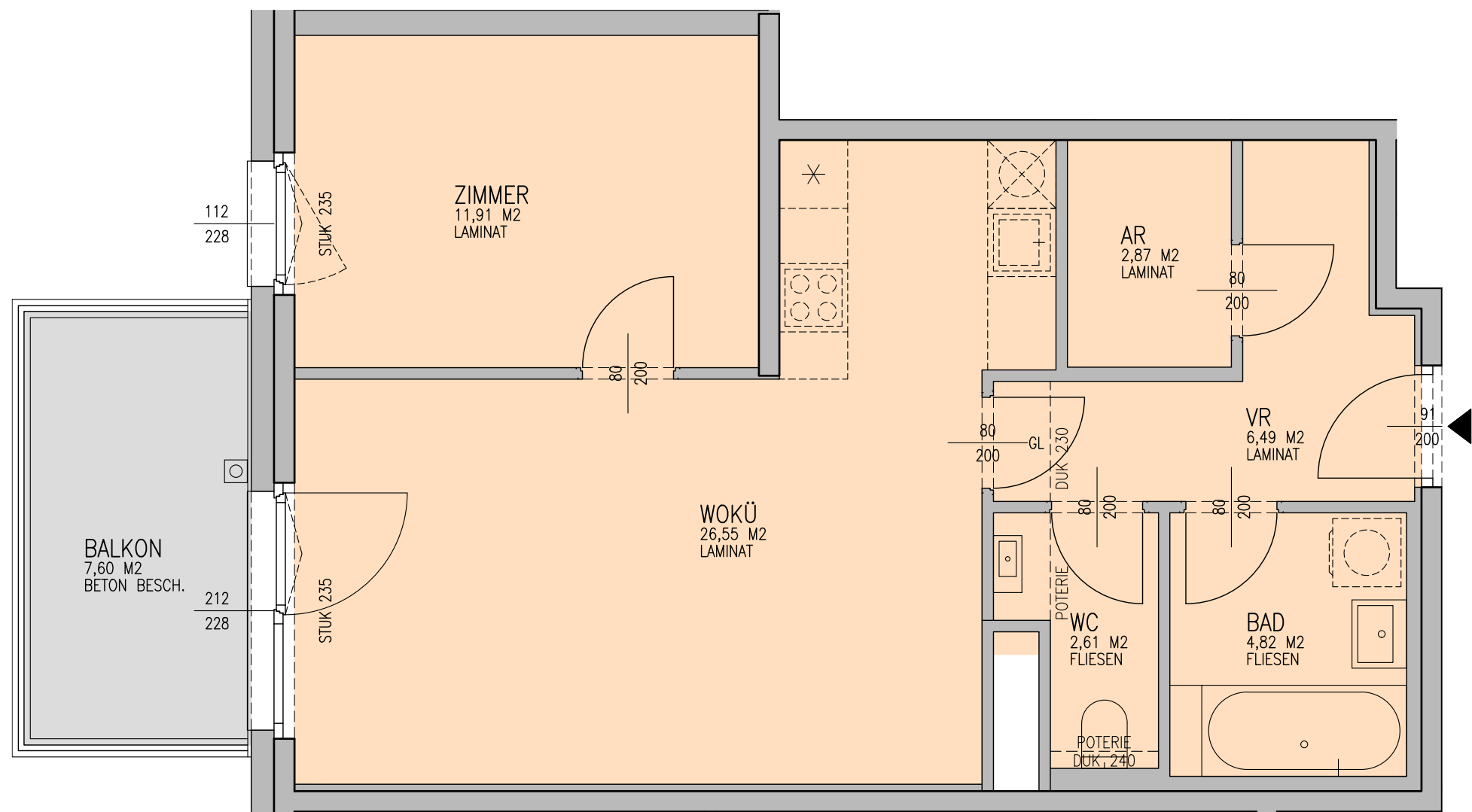


**ÄNDERUNGEN VORBEHALTEN!**  
 Vorbehaltlich technischer und konstruktiver Änderungen, sofern dem Käufer zumutbar, insbesondere weil sie geringfügig und sachlich gerechtfertigt sind.

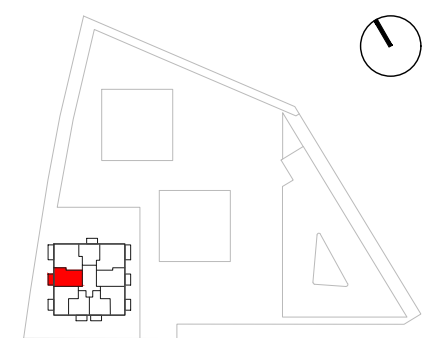
Für die Anfertigung von Einbaumöbel sind Naturmaße zu nehmen!  
 Einbaumöbel nicht an die Außenwand stellen! Gefahr von Schimmelbildung!  
 Die dargestellten Kücheneinrichtungen und Waschmaschinen, ... etc. gelten nur als Möblierungsvorschlag und sind nicht inkludiert.  
 Sanitärerichtungen werden lt. BAB errichtet.  
 Bei der Ermittlung der Durchgangshöhe (nutzbare Höhe) werden Türanschlag, -schwellen, -schleifer und Niveausprünge bis 3 cm nicht berücksichtigt.



- DUK DECKENUNTERKANTE
- NG NURGLASTÜR
- PH PARAPETHÖHE
- STUK STURZUNTERKANTE
- VR VORRAUM
- AR ABSTELLRAUM
- HW HAUSWIRTSCHAFTSRAUM
- WOKÜ WOHNKÜCHE

# VERTRAGSPLAN

GREGORYGASSE 10  
 1230 WIEN



6. OBERGESCHOSS / TOP 60	
WOHNFLÄCHE	55,25 M2
LOGGIA	
WOHNNUTZFLÄCHE	55,25 M2
TERR/BALKON	7,60 M2

Bauherr

Baubetreuung

ARWAG Bauträger Gesellschaft m.b.H.  
 Würtzlerstraße 15, A-1030 Wien  
 Tel. +43 1 79 700 -0

Planverfasser

**ARGE**  
 Baumschlager Hutter ZT GmbH (federführend)  
 A-1010 Wien, Marc-Aurel-Straße 3/4  
 T +431 946 89 65 office@bhp-wien.com

**SMAC** - Smart Architectural Concepts KG  
 A-1130 WIEN, Küniglberggasse 17  
 Studio: Franzensgasse 25/12, 1050 Wien  
 M office@smac3.eu T 06644664000

Plangrundlage		Maßstab:	
POLIERPLAN		1 : 50	

Geschoss:	Stiege:	Top:	Typ:	Datum:	Index:
6. OBERGESCHOSS	-	60		26.08.2018	A